



Motorräder in Stück (inkl. Leichtmotorräder, Motorroller und Motordreiräder *)

Jahr	Bestand ¹⁾ per 31.12.	Produktion ²⁾	Veränd. in %	Direkt- exporte ²⁾	Veränd. in %	Importe ³⁾ inkl. MR mit Beiwagen	Veränd. in %	Importe ⁶⁾ exkl. MR mit Beiwagen	Veränd. in %	Neuzul. ⁴⁾	Veränd. in %	Neuzul. österreich. Produkte	Inland Markt- anteil in %
1970	113.146	7.044	64,7	6.329	12,7	984	-11,4			1.156	12,3	588	50,9
1975	81.678	10.746	-24,6	8.840	-36,5	5.548	-7,8			5.426	1,3	399	7,4
1980	90.967	10.539	22,4	9.323	19,6	9.640	18,9			8.370	6,0	245	2,9
1981	87.580	9.482	-10,0	8.983	-3,6	9.482	-1,6			7.730	-7,6	238	3,1
1982	81.084	8.688	-8,4	7.962	-11,4	10.150	7,0			8.146	5,4	308	3,8
1983	83.409	8.217	-5,4	7.769	-2,4	11.811	16,4			10.121	24,2	667	6,6
1984	84.480	10.743	30,7	9.880	27,2	11.042	-6,5			8.579	-15,2	509	5,9
1985	84.640	12.141	13,0	10.792	9,2	8.718	-21,0			8.431	-1,7	378	4,5
1986	85.952	8.448	-30,4	8.098	-25,0	8.378	-3,9			8.270	-1,9	244	3,0
1987	87.980	10.560	25,0	9.882	22,0	8.146	-2,8			7.880	-4,7	213	2,7
1988	99.445	9.687	-8,3	9.707	-1,8	9.152	12,3			9.126	15,8	269	2,9
1989	104.840	8.203	-15,3	8.789	-9,5	9.980	9,0			8.370	-8,3	284	3,4
1990	105.177	11.470	39,8	10.903	24,1	9.396	-5,9			9.155	9,4	186	2,0
1991	112.219	8.137	-29,1	8.107	-25,6	11.658	24,1			10.633	16,1	284	2,7
1992	124.904	5.960	-26,8	6.234	-23,1	15.067	29,2			12.236	15,1	256	2,1
1993	138.034	7.109	19,3	7.201	15,5	17.407	15,5			14.661	19,8	497	3,4
1994	154.297	9.754	37,2	9.687	34,5	23.735	36,4			16.243	10,8	661	4,1
1995	174.907	12.677	30,0	12.340	27,4 ⁵⁾	12.059	-49,2	11.973		18.185	12,0	736	4,0
1996	193.685	16.504	30,2	15.184	23,0	22.235	84,4	21.955	83,4	20.823	14,5	998	4,8
1997	212.791	17.007	3,0	15.193	0,1	22.473	1,1	22.192	1,1	20.969	0,7	1.163	5,5
1998	237.767	19.832	16,6	18.024	18,6	31.307	39,3	31.175	40,5	25.316	20,7	1.272	5,0
1999	263.297	21.647	9,2	20.468	13,6	25.162	-19,6	24.836	-20,3	27.276	7,7	1.340	4,9
2000	279.728	29.208	34,9	27.121	32,5	26.393	4,9	25.759	3,7	23.775	-12,8	1.412	5,9
2001	294.843	40.088	37,3	37.836	39,5	21.910	-17,0	20.114	-21,9	19.952	-16,1	1.621	8,1
2002	294.648	52.911	32,0	49.816	31,7 ⁷⁾	21.685	-1,0	15.576	-22,6	17.251	-13,5	1.843	10,7
2003	305.481	55.957	5,8	53.441	7,3	30.598	41,1	18.246	17,1	17.930	3,9	2.136	11,9
2004	315.638	56.651	1,2	54.099	1,2	39.408	28,8	18.266	0,1	18.754	4,6	1.934	10,3
2005	326.286	59.986	5,9	57.586	6,4	27.389	-30,5	20.493	12,2	19.095	1,8	2.380	12,5
2006	338.721	69.045	15,1	66.573	15,6	28.170	2,9	23.961	16,9	20.611	7,9	2.550	12,4
2007	354.919	78.269	13,4	75.507	13,4	32.488	15,3	27.764	15,9	23.822	15,6	3.243	13,6
2008	372.112	79.176	1,2	76.474	1,3	41.010	26,2	36.979	33,2	24.581	3,2	2.926	11,9
2009	389.574	51.366	-35,1	49.184	-35,7	38.491	-6,1	29.271	-20,8	23.709	-3,5	2.221	9,4
2010	407.822	57.160	11,3	54.984	11,8 ⁹⁾	49.651	29,0 ⁹⁾	26.106	-10,8	23.687	-0,1	1.918	8,1

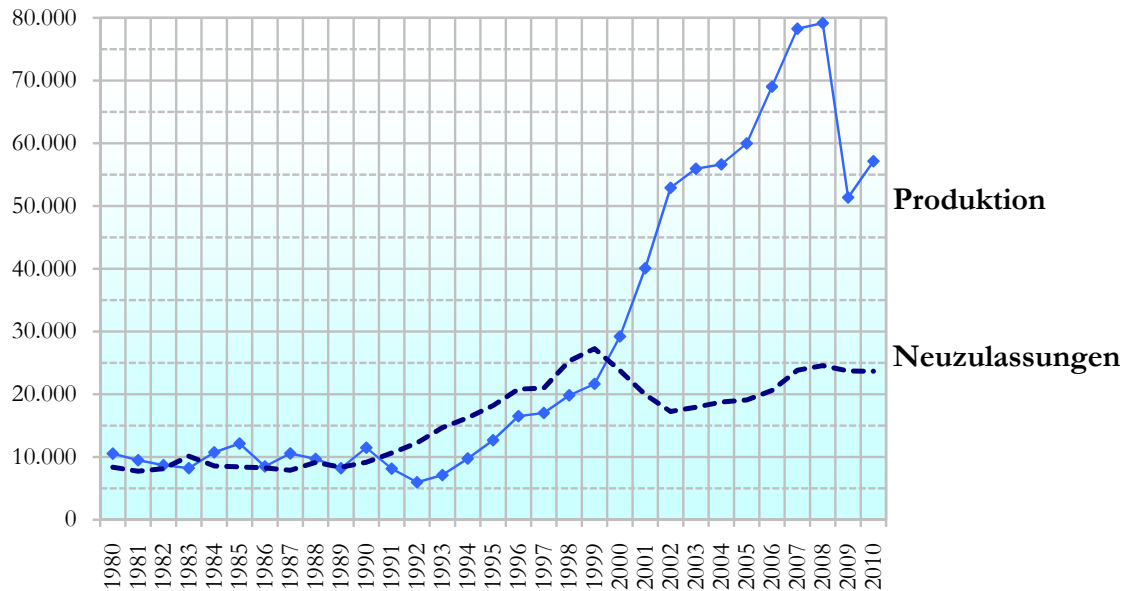
*) Ab 1.11.1997 aufgrund des FSG einschließlich der "A1-125er" und der Motordreiräder (KL. L5); siehe auch Einführung am 20.8. 1997 durch die 19. KFG-Novelle. Die Motordreiräder nach § 2 Z 17 KFG waren schon seit Beginn des Untersuchungszeitraumes inkludiert.

Quelle:

- 1) STATISTIK AUSTRIA, "Bestands-Statistik der Kraftfahrzeuge in Österreich"
- 2) Sonderauswertung des Fachverbandes
- 3) STATISTIK AUSTRIA, "Der Außenhandel Österreichs", die STATISTIK AUSTRIA sieht eine Trennung in Neu- und Gebrauchtfahrzeuge nicht vor.
- 4) STATISTIK AUSTRIA, "Kraftfahrzeugzulassungsstatistik"
- 5) 1995 EU-bedingte Anpassung der österreichischen Außenhandelsstatistik an INTRASTAT und EXTRASTAT, Importdaten daher mit den Vorjahren nicht unmittelbar vergleichbar.
- 6) Importe ohne KN 87119000 Kraftträder mit Hilfsmotor und Beiwagen.
- 7) Ab 2002 in der Pos. 8711 9000 Kraftträder mit Hilfsmotor und Beiwagen sind Scooter mit Hilfsmotor inkludiert.
- 8) Derzeit keine Werte verfügbar.
- 9) Endgültige Werte.

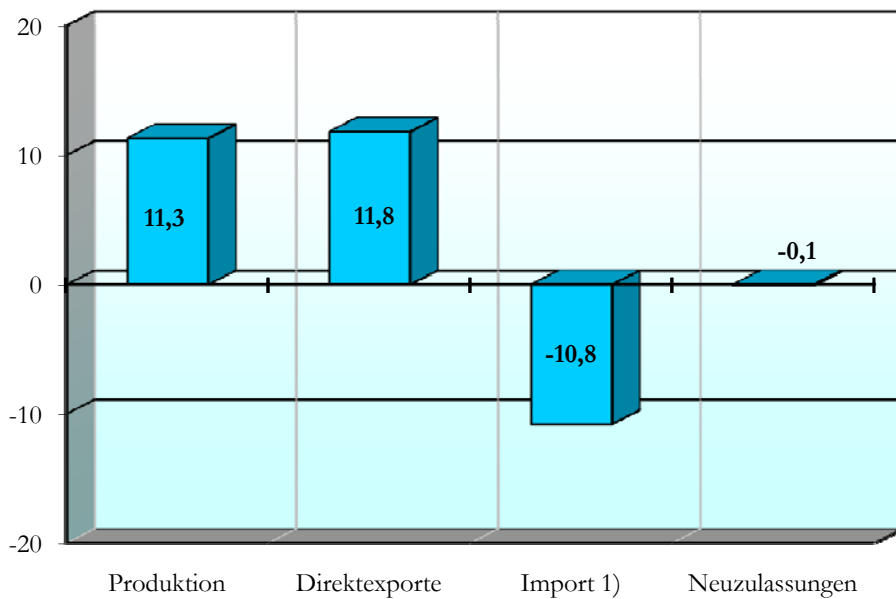


Motorräder (inkl. Leichtmotorräder) (in Stück)



Quelle: Tabelle „Motorräder in Stück“

Motorräder (inkl. Leichtmotorräder) (Veränderung 2010/2009 in %)



1) ohne Motorräder mit Beiwagen – endgültige Werte.

Quelle: Tabelle „Motorräder in Stück“