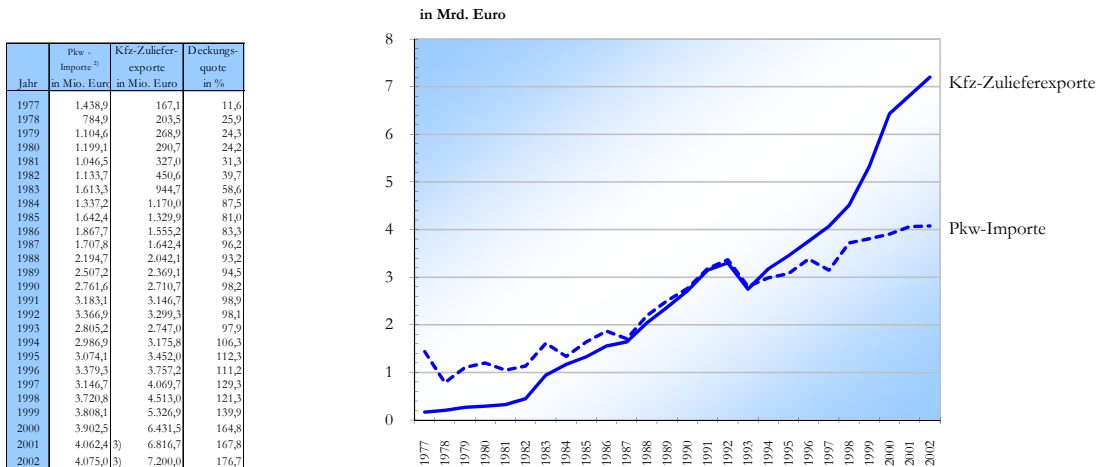


## Pkw-Importe und Kfz - Zulieferexporte 1977 bis 2002 <sup>1)</sup>



Fußnote:

1) Diese Erhebung ist in dieser Form nicht mehr verfügbar.

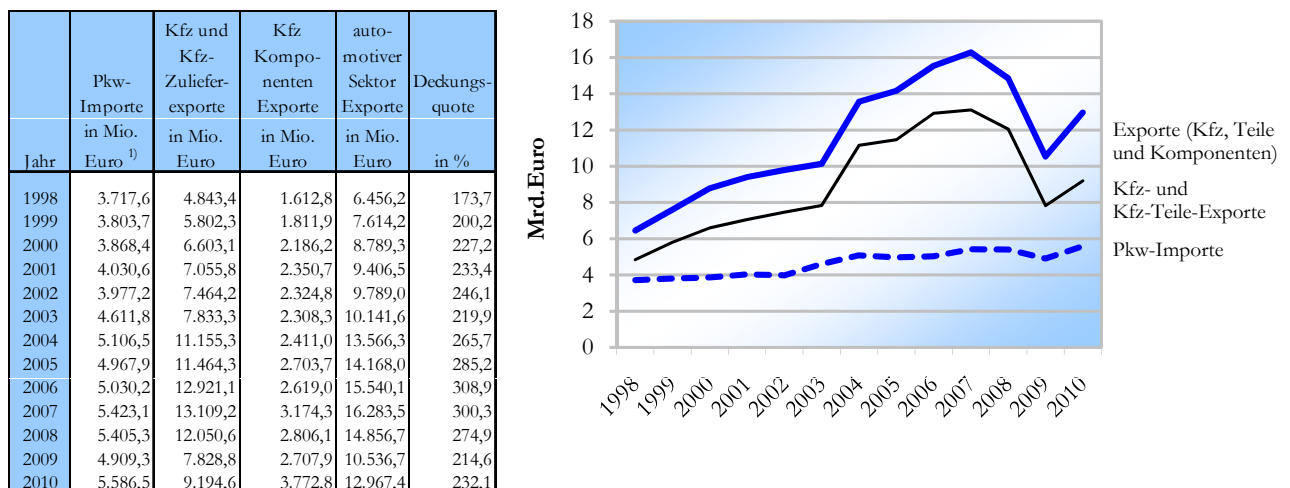
Automotive Zulieferexporte für Pkw und Kombi (d.h. ohne Lkw-Zulieferungen und ohne Berücksichtigung der Exporte österreichischer Pkw).

2) Neufahrzeuge (Außenhandel)

3) Schätzung AOEM

Quelle: ARBÖ, ab 1995 AOEM

## Pkw-Importe und Exporte des automotiven Sektors (Teile, Komponenten und Kfz) <sup>2)</sup> 1998 - 2010



Fußnote:

1) Neu Pkw lt. KN 87032110, 87032210, 87032319, 87032410, 87033110, 87033219, 87033319, 87039010, 87039090

2) Kraftfahrzeuge und Kfz-Teile lt. KN 87 + Kfz-Komponenten lt. KN 84073 (Hubkolbenmotoren) + KN 84082 (Dieselmotore f. Kfz)

Quelle: Fachverband, „Der Außenhandel Österreichs“, Statistik Austria