

Produktionsergebnisse der Fahrzeugindustrie

IN STÜCK									
Jahr	Pkw ¹⁾	Omni- busse ⁸⁾	Lkw ²⁾	land- wirtschaftl. Zug- maschinen	Motor- karren	Anhänger	Motor- fahrräder u. Kleinmotor- räder ⁴⁾	Motor- räder ³⁾	Fahrräder
1980	7.659	284	8.227	9.957	1.017	5.805	241.903	9.909	412.442
1981	6.987	274	7.649	10.328	936	6.853	168.597	9.482	394.358
1982	7.051	294	7.810	9.936	716	13.836	129.194	8.688	376.923
1983	6.148	291	5.769	8.138	662	16.551	125.902	8.217	399.146
1984	5.629	343	5.206	8.290	735	8.023	135.206	10.743	374.814
1985	7.118	274	10.932	8.708	670	9.628	148.658	12.141	354.257
1986	6.801	290	11.580	7.739	666	8.696	90.243	8.448	310.728
1987	6.958	276	9.982	5.771	560	9.111	45.177	10.560	140.088
1988	7.261	287	10.306	6.893	629	10.176	13.362	9.687	93.982
1989	6.638	251	11.505	8.467	675	11.179	8.149	8.203	105.041
1990	14.741	234	16.770	7.557	736	13.003	9.434	11.470	128.517
1991	13.682	252	22.293	6.300	552	14.297	6.319	8.137	99.758
1992	23.479	275	18.218	5.286	437	13.179	1.288	5.960	97.140
1993	40.777	230	7.656	4.896	373	12.219	1.617	7.109	92.739
1994	45.785	222	6.573	4.573	538	12.586	1.442	9.754	74.446
1995	59.196	191	8.983	5.006	506	15.592	1.480	12.677	90.596
1996	97.386	155	8.548	7.016	440	15.225	2.114	16.504	104.702
1997	97.774	116	10.099	8.588	315	18.041	1.645	17.007	92.452
1998	91.264	71	11.871	7.773	387	17.394	705	19.832	89.599
1999	123.586	71	15.674	7.438	462	16.401	-	21.647	90.594
2000	115.979	31	25.016	7.940	495	18.123	-	29.208	102.905
2001	131.098	48	24.257	10.297	467	15.977	-	40.088	102.903
2002	132.768	⁵⁾ 117	⁵⁾ 19.734	11.216	448	17.882	-	52.911	91.891
2003	118.650	138	20.884	9.333	416	15.236	-	55.957	107.866
2004	227.244	60	21.416	9.596	427	17.577	-	56.651	128.413
2005	230.505	122	22.567	8.922	⁶⁾	16.367	-	59.986	119.663
2006	248.059	227	26.646	⁷⁾ 9.399		22.895	-	69.045	131.312
2007	199.969	-	28.097	⁷⁾ 10.367		19.272	-	78.269	131.958
2008	125.836	-	25.441	⁷⁾ 16.128		17.636	-	79.176	144.125
2009	56.913	-	15.714	⁷⁾ 11.746		15.030	-	51.366	134.940
2010	86.310	-	18.814	⁷⁾ 10.607		14.545	-	57.160	166.690

Fußnoten:

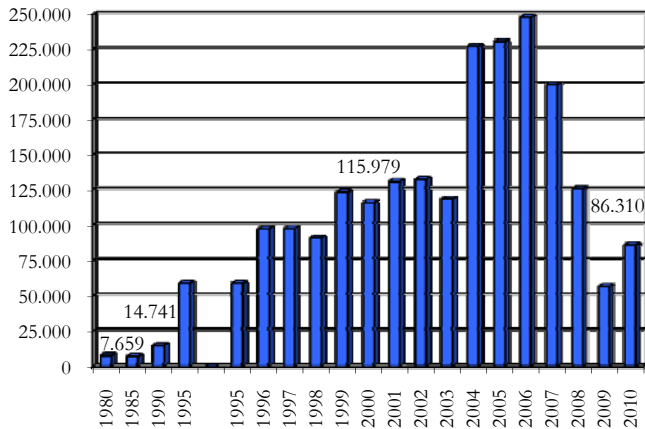
- 1) Mercedes G und Puch G (seit 1979); VW Golf-Country (1990-1991); Audi Langversion (1990-1994); Chrysler - Voyager (1992-2007); Jeep Grand Cherokee (seit 1994); Mercedes E (1996-2006); Mercedes M (1999-2002); PT-Cruiser (2001-2002); Saab Cabrio 9-3 (seit 2003); BMW X3 (seit 2003); Chrysler 300C (seit 2005); Jeep Commander (seit 2005); X-Bow (seit 2008); Peugeot 309 RC Z (seit 2009)
 2) einschließlich Straßenzugmaschinen und Sattelschlepper; 1985 bis 1992 inkl. VW-Transporter-Assembling; ab Juli 1990 einschließlich weiterem Lkw-Assembling (MAN M90 Juli 1990)
 3) einschließlich Leichtmotorräder

- 4) Die Kleinmotorräder-Produktion wurde 1997 eingestellt, da Kleinmotorräder auf Grund des FSG ab 1.11.1997 keine eigene Führerschein-Kategorie mehr sind. Motorfahräder werden seit 1999 nicht mehr erzeugt.
 5) ab 2002 Anpassung der Erhebungsmethode für die Busproduktion (dadurch Stückzahlverlagerung von Lkw zur Bus-Statistik)
 6) Geheim
 7) Produktion ist geschätzt.
 8) Seit 1.1.2007 keine industrielle Busproduktion.
 9) Werte derzeit nicht vorhanden

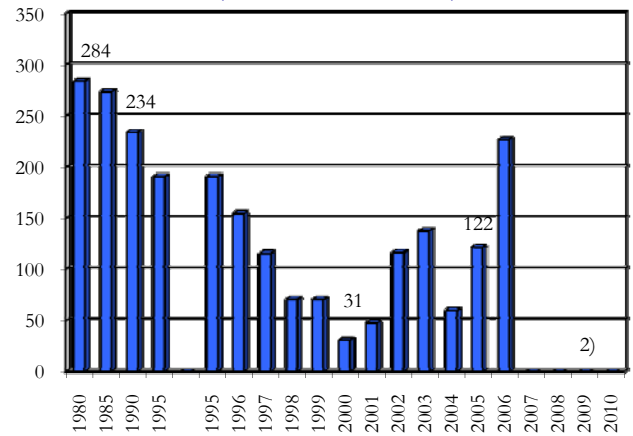
STRUKTUR

Produktion in Stück

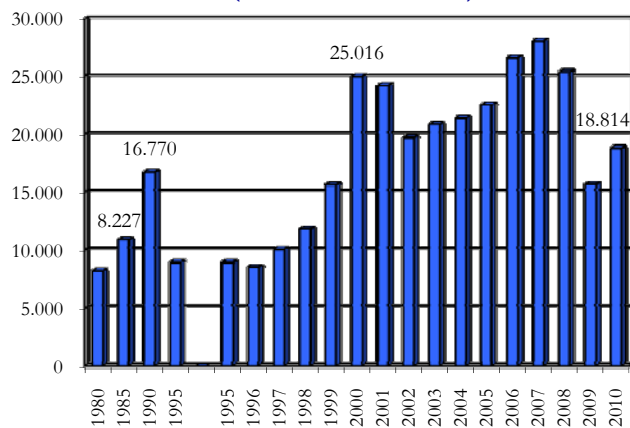
Pkw
(Produktion in Stück)



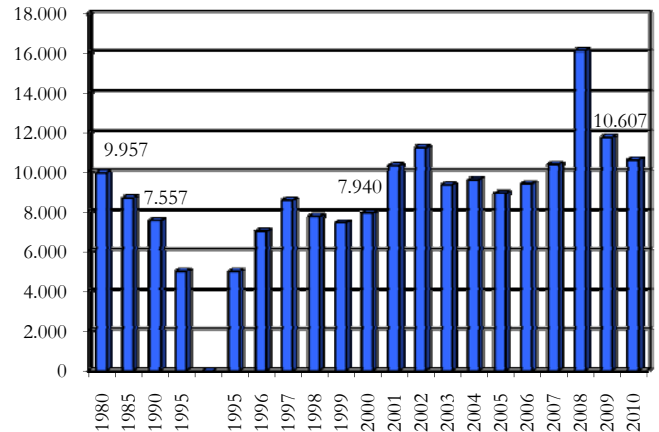
Omnibusse
(Produktion in Stück)



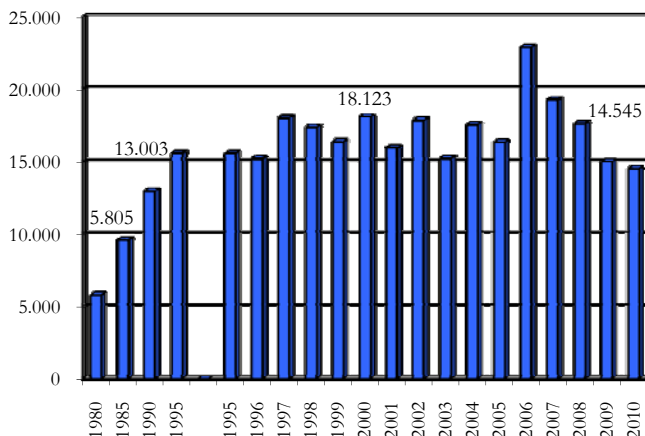
Lkw
(Produktion in Stück)



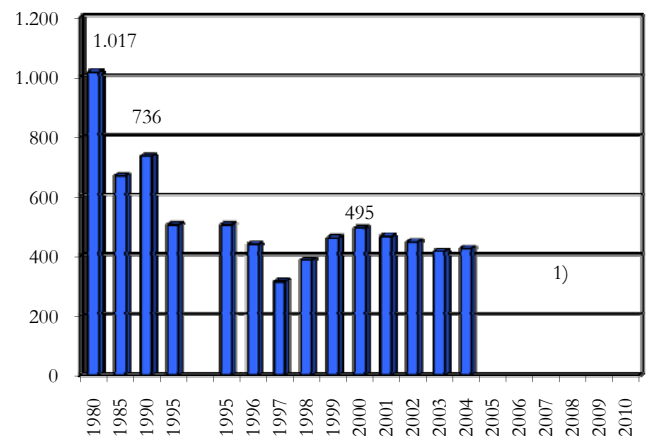
Landwirtschaftliche Zugmaschinen
(Produktion in Stück)



Anhänger
(Produktion in Stück)



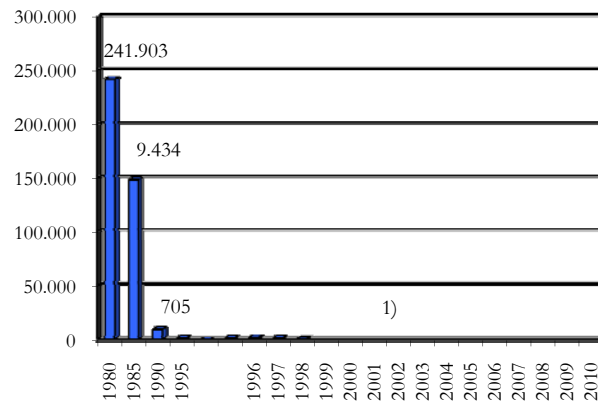
Motorkarren
(Produktion in Stück)



1) Wird ab 2005 nicht mehr erhoben.
2) Keine industrielle Busproduktion seit 1.1.2007

Quelle: Tabelle „Produktionsergebnisse der Fahrzeugindustrie“

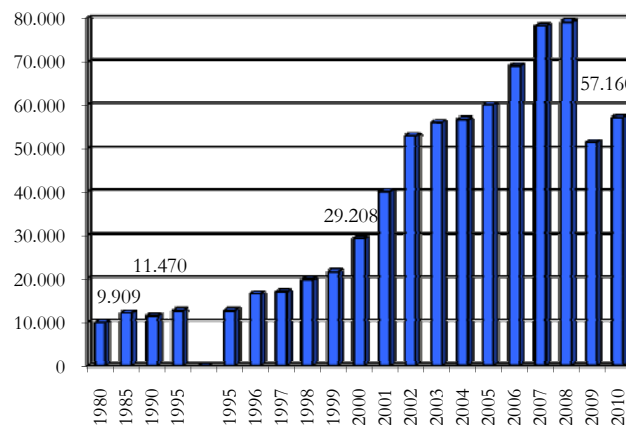
**Motorfahräder und Kleinmotorräder
(Produktion in Stück)**



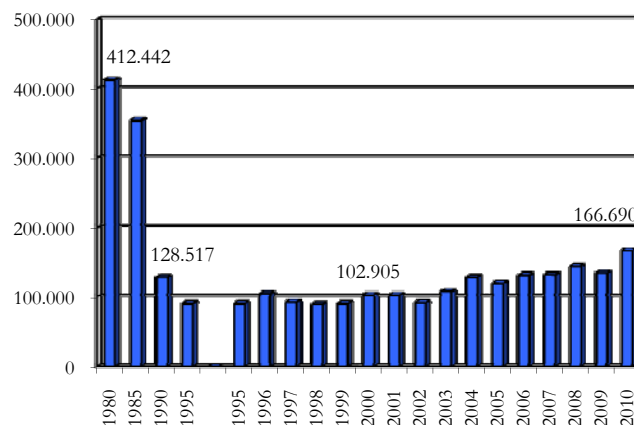
Fußnote:

1) Die Kleinmotorräder-Produktion wurde 1997 eingestellt, da Kleinmotorräder auf Grund des FSG ab 1.11.1997 keine eigene Führerschein-Kategorie mehr sind. Motorfahräder werden seit 1999 nicht mehr erzeugt.

**Motorräder inklusive Leichtmotorräder
(Produktion in Stück)**



**Fahrräder
(Produktion in Stück)**



Quelle: Tabelle „Produktionsergebnisse der Fahrzeugindustrie“