

Kfz-Techniker (Kfz-Mechaniker), Kfz-Elektriker und Kfz-Technik (Modul) in der Industrie und im Gewerbe ¹⁾

Jahr	I N D U S T R I E					G E W E R B E				
	Mechaniker u. Techniker ²⁾ Einfachlehre	Elektriker Einfachlehre	Mech- und Techn./Elektr. Doppellehre	Kfz-Technik Modullehre ³⁾	Summe insgesamt	Mechaniker u. Techniker ²⁾ Einfachlehre	Elektriker Einfachlehre	Mech- und Techn./Elektr. Doppellehre	Kfz-Technik Modullehre ³⁾	Summe insgesamt
1980	2.230	127	12		2.369	13.329	448	31		13.808
1985	1.375	87	25		1.487	9.991	329	58		10.378
1990	1.248	85	326		1.659	9.381	197	207		9.785
1991	1.142	80	412		1.634	9.136	198	259		9.593
1992	1.111	70	452		1.633	8.977	199	318		9.494
1993	1.015	64	465		1.544	8.658	156	355		9.169
1994	916	66	491		1.473	8.009	136	403		8.548
1995	805	53	477		1.335	7.561	108	423		8.092
1996	659	41	522		1.222	7.328	104	475		7.907
1997	606	30	549		1.185	7.204	94	504		7.802
1998	493	25	555		1.073	7.101	75	542		7.718
1999	347	21	499		867	7.177	72	635		7.884
2000	348	18	462		828	7.287	60	685		8.032
2001	366	17	437		820	7.207	64	835		8.106
2002	376	17	394		787	7.040	42	914		7.996
2003	391	14	367		772	6.802	42	994		7.838
2004	366	14	352		732	6.644	28	1.075		7.747
2005	314	9	331		654	6.642	30	1.087		7.759
2006	208	4	325		537	6.656	32	1.193		7.881
2007	197	4	285		486	6.535	22	1.327		7.884
2008	203	4	290		497	6.187	23	1.412		7.622
2009	241	3	213	101	558	6.098	12	1.086	1.642	8.838
2010	297	1	134	206	638	6.264	8	739	3.538	10.549

Fußnoten:

1) jeweils per 31. Dezember

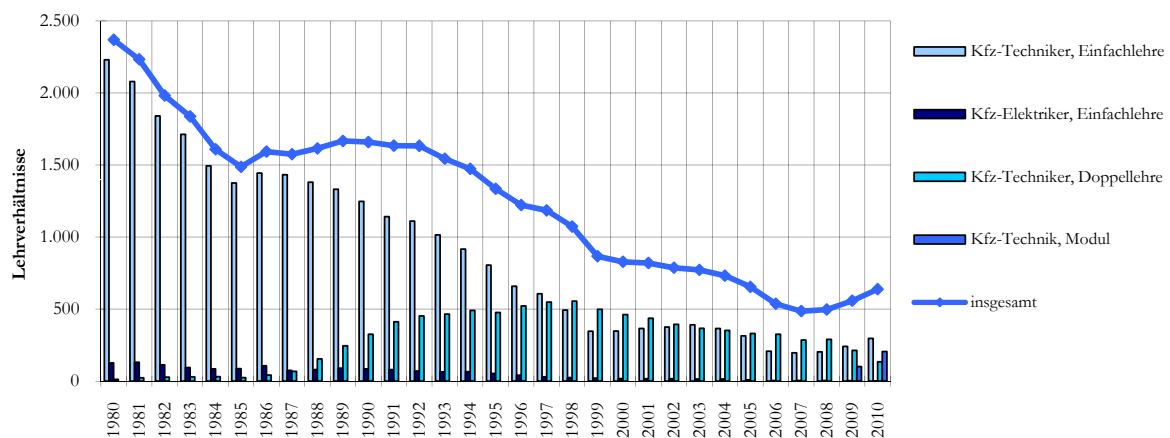
2) Der Lehrberuf des Kfz-Technikers wurde im Jahr 2000 an Stelle des Kfz-Mechanikers eingeführt.

3) Ein modularer Lehrberuf besteht aus einem Grundmodul, einem od. mehreren Hauptmodulen (H) und einem od. mehreren Spezialmodulen (S).

Basis: Berufsausbildungsgesetz (BAG) Novelle 2006 BGBl. Teil I 5/2006 vom 13.1.2006.

Quelle: Lehrlingsstatistik, WKÖ

Lehrverhältnisse in der Industrie (Kfz-Techniker, Kfz-Elektriker)



Quelle: Tabelle „Kfz-Mechaniker, Kfz-Techniker und Kfz-Elektriker in der Industrie“