

Allgemeine Wirtschaftsindikatoren Österreichs

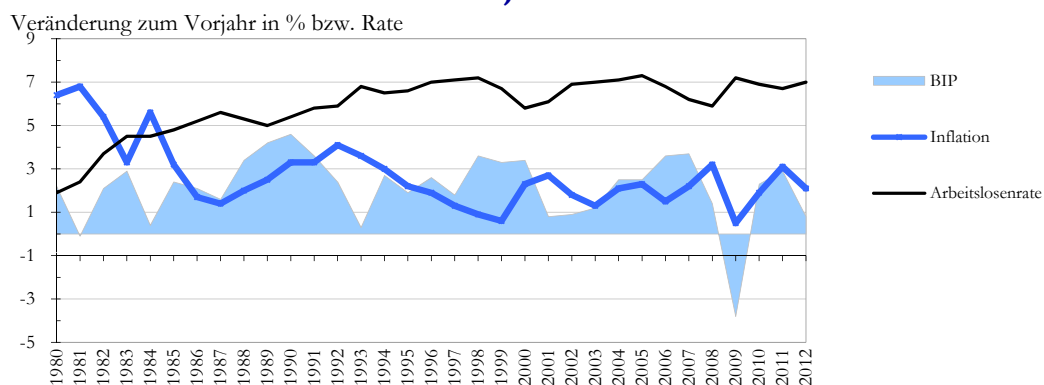
KENNZIFFERN								
Jahr	Wachstum in % ¹⁾	Inflation in % ²⁾	Arbeitslosenquote ³⁾	Arbeitslosenquote (Eurostat)	Produktivität in % ⁴⁾	LB-Saldo % d.BIP ⁵⁾	Nettodefizit % d.BIP ⁶⁾	Finanzierungssaldo % BIP ⁷⁾
1980	2,2	6,4	1,9		1,5	-2,1	-2,9	
1981	-0,1	6,8	2,4		0,7	-2,0	-2,5	
1982	2,1	5,4	3,7		3,4	1,1	-4,0	
1983	2,9	3,3	4,5		3,2	0,3	-5,3	
1984	0,4	5,6	4,5		0,7	-0,3	-4,4	
1985	2,4	3,2	4,8		2,3	-0,2	-4,4	
1986	2,1	1,7	5,2		2,2	0,3	-5,1	
1987	1,6	1,4	5,6		1,4	-0,2	-4,7	
1988	3,4	2,0	5,3		3,2	-0,3	-4,2	
1989	4,2	2,5	5,0		3,0	0,1	-3,7	
1990	4,6	3,3	5,4		3,1	0,7	-3,4	
1991	3,6	3,3	5,8		2,1	0,0	-3,2	
1992	2,4	4,1	5,9		2,2	-0,4	-3,2	
1993	0,3	3,6	6,8		1,3	-0,8	-4,5	
1994	2,7	3,0	6,5		2,8	-1,6	-4,6	
1995	1,9	2,2	6,6		2,0	-2,9	-5,0	
1996	2,6	1,9	7,0		2,2	-2,9	-3,6	
1997	1,8	1,3	7,1		1,1	-2,5	-2,7	
1998	3,6	0,9	7,2		2,7	-1,6	-2,5	
1999	3,3	0,6	6,7		1,2	-1,7	-2,5	-2,3
2000	3,4	2,3	5,8		2,6	-0,7	-1,4	-1,5
2001	0,8	2,7	6,1	3,6	0,1	-0,8	-0,7	0,1
2002 ⁸⁾	0,9	1,8	6,9	4,2	1,0	2,7	-0,4	-0,5
2003 ⁸⁾	1,2	1,3	7,0	4,3	1,1	1,7	-1,8	-1,6
2004 ⁸⁾	2,5	2,1	7,1	4,8	2,2	2,0	-1,5	-3,8
2005 ⁸⁾	2,5	2,3	7,3	5,2	1,3	2,0	-	-1,6
2006 ⁸⁾	3,6	1,5	6,8	4,8	2,1	2,8	-	-1,5
2007 ⁸⁾	3,7	2,2	6,2	4,4	2	3,6	-	-0,9
2008 ⁸⁾	1,4	3,2	5,9	3,8	0,0	4,9	-	-0,9
2009 ⁸⁾	-3,8	0,5	7,2	4,8	-3,1	3,1	-	-4,1
2010 ⁸⁾	2,3	1,9	6,9	4,4	-	2,7	-	-4,6
2011 ⁸⁾	2,9	3,1	6,7	4,2	-	2,8	-	-3,1
2012 ⁸⁾	0,8	2,1	7,0	4,4	-	2,8	-	-3,1

Fußnoten:

- 1) Wirtschaftswachstum: "BIP"; Brutto-Inlandsprodukt zu Marktpreisen; real (zu Preisen 1995) lt. ESVG (Europäisches System volkswirtschaftlicher Gesamtrechnungen)
- 2) Inflation: "Inflationsrate"; Verbraucherpreisindizes (diverse Basisjahre); Veränderung in %
- 3) Arbeitslosigkeit: "Arbeitslosenquote" lt. Arbeitsmarktservice; Jahresdurchschnitt; Anteil der vorgemerkten Arbeitslosen am Arbeitskräftepotential in % (unselbständig Beschäftigte plus vorgemerkte Arbeitslose)
- 4) Produktivität: "gesamtwirtschaftliche Produktivität"; reales Brutto-Inlandsprodukt je Erwerbstätigen (Vollzeitaquivalent); Veränderung in %; lt. ESVG (Europäisches System volkswirtschaftlicher Gesamtrechnungen)
- 5) Leistungsbilanzsaldo: Saldo der Leistungsbilanz in % des Brutto-Inlandsproduktes
- 6) Nettodefizit ("Neuverschuldung") des Bundes; Abgang des ordentlichen Haushaltes in % des Brutto-Inlandsproduktes
- 7) Finanzierungssaldo des Gesamt-Staates lt. Maastricht-Definition in % des BIP
- 8) WIFO Konjunkturprognose September 2011

Quellen: WIFO, STATISTIK AUSTRIA

Konjunktur



Quelle: Tabelle; Allgemeine Wirtschaftsindikatoren Österreichs